

ANNUAIRE DES MEMBRES ÉLUS

de la Chambre de Commerce et d'Industrie
Sud Alsace Mulhouse



2011 - 2015

Pour faciliter vos Projets

Michel BARTISSOL PFISTERER FRANCE



Président
35 avenue d'Italie ZI - 68110 ILLZACH
Web : www.pfisterer.fr
Développement, fabrication et distribution
de tout matériel électrique et électronique
Industrie - 50 salariés

Bernard BENTZ HENRI BENTZ ET FILS



Président
6 rue des Carrières - 68110 ILLZACH
Web : www.transports-bentz.fr
Transport routier de marchandises
Service - 10 salariés

Olivier BOIDEVEZI ASSURANCES BOIDEVEZI



Directeur
6 rue des Bonnes Gens
BP 1047 - 68050 MULHOUSE CEDEX
Web : www.cagb.fr
Assurance et courtage en assurances
Service + 10 salariés

Olivier BOULE LEADER CONFORT



Chef d'entreprise
7 rue de Blotzheim - 68870 BARTENHEIM
Vente en gros ou au détail de tous produits
d'équipement de la maison et des personnes
Commerce - 10 salariés

Alain BOURGEOIS-MULLER JOUDIS JOUECLUB



Gérant
4 rue Ste-Barbe - 68130 ALTKIRCH
Vente de jouets, articles de loisir et puériculture
Commerce - 10 salariés

Luc BRUNET ALDIS LECLERC



Directeur Général
Route de Bâle - 68130 ALTKIRCH
Hypermarché, location de véhicules
Commerce + 10 salariés

Catherine CHAMBAUD Ser ATLAS FLY CROZATIER



Administrateur
36 rue Paul Cézanne - 68200 MULHOUSE
Web : www.mobiliereuropeen.com
Négoce de biens d'équipement pour la maison
Commerce + 10 salariés

Jean-Michel CLERC CAPITAL INITIATIVE SA



Administrateur
15 rue de la Montagne - 68100 MULHOUSE
Web : www.capital-initiative.fr
Services aux entreprises, ingénierie financière
Service - 10 salariés

Hubert DE TROGGOFF GRANDS MAGASINS DU GLOBE



Co-Gérant
BP 1297 - 68055 MULHOUSE CEDEX
Web : www.le-globe.fr
Grands magasins au détail, holding
Commerce + 10 salariés

Maurice DI GIUSTO DI GIUSTO SAS



Président
41 rue des Machines - 68200 MULHOUSE
Web : www.digiusto.fr
Plomberie, chauffage, réfection du bâtiment
Industrie - 50 salariés

François DISERENS SORIM



Gérant
ZAE du Heiden - 2 rue d'Allemagne
68310 WITTELSHEIM
Web : www.sorim.com
Représentations industrielles de machines et
fournitures
Commerce - 10 salariés

Antoine EHRET CLEMESSEY



Directeur Industriel
18 rue de Thann -BP 2499- 68057 MULHOUSE CEDEX
Web : www.clemessy.fr
Génie électrique, automatisation et systèmes mécanisés
Industrie 50 salariés et +

Luc EHRHART AUBERGE DU ZOO



Gérant
31 av. de la 9^{ème} DIC - 68100 MULHOUSE
Web : www.aubergezoo.com
Restaurant, débit de boissons
Commerce + 10 salariés

Jean-Luc FASSIER STEIN ENERGIE CHAUDIERES INDUSTRIELLES



Secrétaire Général
34 rue d'Aspach - BP 70129 - 68701 CERNAY CEDEX
Web : www.stein-energie.com
Fabrication et vente de chaudières industrielles
Industrie 50 salariés et +

Hubert FRANCOIS H3C HOLIDAY INN



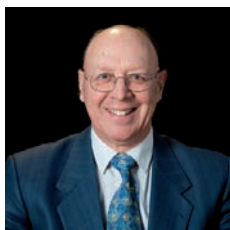
Directeur
34 rue Paul Cézanne - 68200 MULHOUSE
Web : www.holidayinn.com
Exploitation et gestion d'un établissement hôtelier
et de restauration
Service + 10 salariés

Luc GAILLET ZEDCO



Président
7 rue du Col du Linge - 68100 MULHOUSE
Gestion de participations et prestations de services
Service - 10 salariés

Francis GISSINGER CKD



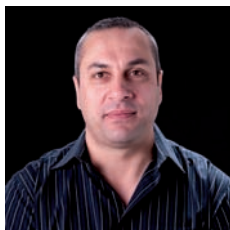
Administrateur
60 C rue de Village Neuf - 68128 ROSENAU
Opérations de construction en entreprise générale
Industrie - 50 salariés

Daniel GROSSKOST UNISTO



Directeur Général
50 rue de Lectoure - BP 149
68304 SAINT-LOUIS CEDEX
Web : www.unisto.fr
Transformation de matières plastiques
Industrie 50 salariés et +

Laurent HAABY ALLIANZ SHOP



Gérant
Chemin des Saules - 68800 VIEUX-THANN
Web : www.allianzshop.com
Fabrication de meubles pour agencements de magasins
Industrie - 50 salariés

Guy HAAS DEGANIS



Président

4 rue des Gaulois - 68390 SAUSHEIM

Web : www.deganis.fr

Entreprise de construction, gros oeuvre, maçonnerie

Industrie - 50 salariés

René HANS CABINET HANS ET ASSOCIÉS



Gérant

15 rue de la Montagne - 68100 MULHOUSE

Web : hans-associés.fr

Exercice de la profession d'expert comptable

Service + 10 salariés

Clément HEINRICH HEINRICH DEVELOPPEMENT - REGIO NETTOYAGE



Gérant

103 rue Vauban- 68100 MULHOUSE

Web : www.regionettoyage.fr

Nettoyage industriel, commercialisation

d'articles en non-tissés, textiles et accessoires

Service + 10 salariés

Delphine HENGY-CLAUDE EMBALSACE



Président Directeur Général

173 avenue Aristide Briand - 68200 MULHOUSE

Web : www.embalsace.com

Emballages industriels, conditionnement,

fabrication de caisses et toutes activités du bois

Industrie - 50 salariés

Véronique HERMANN AUBERGE SUNDGOVIENNE



Co-Gérant
1 route de Belfort - 68130 CARSPACH
Web : www.auberge-sundgoviennne.fr
Hôtel restaurant, bar
Service + 10 salariés

Bertrand JACOBBERGER SOLINEST



Président Directeur Général
2 rue de l'III - 68350 BRUNSTATT
Web : www.solinest.fr
Importation et commercialisation de produits
de confiserie
Commerce + 10 salariés

Jean-François KABUCZ WERNY



Chef d'entreprise
2 rue du Luxembourg - ZAC Heiden Est
68310 WITTELSHEIM
Terrassement, pose de réseaux secs, électricité
et gaz et pose de réseaux d'éclairage public
Industrie - 50 salariés

Brice KASZUK WESTRAND INTERNATIONAL SARL



Gérant
39 av. du 8^e Régiment Hussards
Quartier Plessier - 68130 ALTKIRCH
Web : www.westrand.com
Désodorisation industrielle
Industrie - 50 salariés

Gérard KLINZING KLINZING FRERES & CIE



Directeur Général
BP 167 - 68274 WITTENHEIM CEDEX
Web : www.klinzing.fr
Transports routiers de marchandises
Service + 10 salariés

Jérôme KOCH OSCAR BACHER



Gérant
4 rue du Dr René Laennec - 68100 MULHOUSE
Exploitation d'une sablière
Industrie - 50 salariés

Yves LAJAT ONYX EST - VEOLIA PROPRETE Rhin-Rhône



Chargé de Mission Développement
102 rue des Bains- BP 70014
68393 SAUSHEIM CEDEX
Collecte, transport et traitement des déchets
ménagers et industriels
Industrie - 50 salariés

Francis LARGER AUTO-ECOLE CHAMPION



Gérant
19 rue de Mulhouse - 68390 SAUSHEIM
Web : www.grouperlarger.fr
Auto-école et location de tous biens immobiliers
Service - 10 salariés

Jean-Pierre LAVIELLE SES STERLING



Administrateur
CCI Sud Alsace Mulhouse
8 rue du 17 novembre
BP 1088 - 68051 MULHOUSE CEDEX
Web : www.ses-sterling.com
Fabrication de protections et d'isolants électriques
Industrie 50 salariés et +

Etienne LEROI PAKEA SAS



Président
5 rue Gutenberg - BP 109
68172 RIXHEIM CEDEX
Web : www.nsc-groupe.com
Machines de transformation de papier et carton
Industrie - 50 salariés

Rémi LESAGE RECTOR LESAGE



Président
16 rue de Hirtzbach - BP 2538
68058 MULHOUSE CEDEX
Web : www.rector.fr
Fabrication de planchers bétons
Industrie 50 salariés et +

Jean-François MARGUET SAPPEL



Président
67 rue du Rhône - BP 160
68304 SAINT-LOUIS CEDEX
Fabrication d'instruments de mesure
Industrie 50 salariés et +

Daniel MEYER CRYOSTAR



Président
2 rue de l'Industrie - BP 48
68220 HESINGUE CEDEX
Web : www.cryostar.fr
Expert en technologies de pointe pour application
en gaz industriel, énergie propre, GNL et
hydrocarbures
Industrie 50 salariés et +

Bernard MEYER STERNE



Co-Gérant
BP 62264 - 68068 MULHOUSE CEDEX 2
Services et conseils en environnement
Service - 10 salariés

Michel MICLO ATLANTIS



Co-Gérant
43 rue Buffon - 68200 MULHOUSE
Web : www.atlantis-info.com
Prestataire informatique
Commerce - 10 salariés

Jean MOURO PSA PEUGEOT CITROEN AUTOMOBILES



Directeur Général
BP 1403 - 68071 MULHOUSE CEDEX
Web : www.psa-peugeot-citroen.com
Industrie automobile
Industrie 50 salariés et +

Jean-Marie MULLER MUFIM



Président
7 avenue d'Italie - 68110 ILLZACH
Web : www.parc-ulyse.fr
Commerce de produits et services tertiaires
et location de locaux et bureaux
Commerce - 10 salariés

Martine MUTTERER S&L PARTICIPATIONS



Présidente
15 rue Paul Lang - 68560 HIRSINGUE
Achat, vente, fabrication, transformation d'articles
textiles...
Industrie - 50 salariés

Jean-Marie NASS CKD



Administrateur
22 av. Robert Schuman - 68100 MULHOUSE
Opérations de construction en contractant général
Industrie - 50 salariés

Cécile RABAULT PSA PEUGEOT CITROEN AUTOMOBILES



Directeur des Ressources Humaines
BP 1403 - 68071 MULHOUSE CEDEX
Web : www.psa-peugeot-citroen.com
Industrie automobile
Industrie 50 salariés et +

Jean-Claude REBISCHUNG EUROPE ENVIRONNEMENT



Président
1 rue des Pins - Parc d'Activités du Pays de Thann
68700 ASPACH-LE-HAUT
Web : www.europe-environnement.com
Fabrication et conception d'installations de ventilation
Industrie 50 salariés et +

Patrick SAINT LAURENS SOCIETE GÉNÉRALE



Directeur
36 rue Paul Cézanne - Le Trident - CS 41029
68050 MULHOUSE CEDEX
Web : www.societegenerale.fr
Opérations de banque
Service - 10 salariés

Bernadette SIGRIST GIRARD B. SIGRIST CONSEIL



Présidente
33 rue des 3 Rois - 68100 MULHOUSE
Web : www.sigrist-conseil.fr
Conseil en ressources humaines, recrutement, formation, coaching
Service - 10 salariés

Gilbert STIMPFLIN AVS INTERIM - IDEA SERVICE



Président
16 av. du Mal Joffre - Place de la Bourse
68100 MULHOUSE
Web : www.idea-service.fr
Entreprise de travail temporaire
Service - 10 salariés

Yves STOFFELBACH A LA MAISON BLEUE



Co-Gérant
7 rue des Bouchers - BP 1282
68055 MULHOUSE CEDEX

Commerce de prêt à porter
Commerce - 10 salariés

Patricia VEST IMAGINE



Gérante
16 rue Henriette - 68100 MULHOUSE

Commerce de prêt à porter
Commerce - 10 salariés

Thiébaut ZELLER CETA



Gérant
126 rue d'Illzach - BP 3307
68066 MULHOUSE CEDEX

Spécialités techniques pour l'industrie et le
Commerce - 10 salariés